

# Stratus™ II

Flexibilní dekodérový systém s plnou grafikou.

Kompletní diagnostika dekodérů.

Nyní i s RainWatch.™

## Aktivní grafické ovládání až pro 27 jamek!

Snadno ovladatelný systém s komplexní aktivní grafikou. Možnost ovládání prostřednictvím evapotranspirace. Intuitivní programování a rozsáhlé funkční vybavení. To jsou jen některé z vlastností, které charakterizují centrální ovládací systém Rain Bird® Stratus™ II. I uživatelé s minimem zkušeností při práci s počítačem ocení jak jednoduchá je práce s tímto ovládacím systémem.

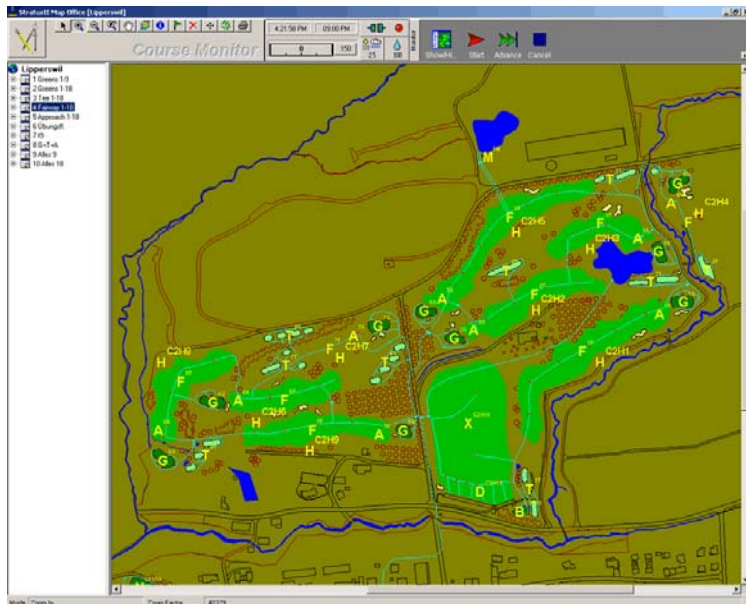


Součástí je samozřejmě vysoká úroveň integrace mapových podkladů vytvořených technologií GPS nebo výkresů AutoCAD®. Je také možné pro mapové prostředí využít podkladů ve formě obrázků typu BMP a TIFF.

Digitalizovanou mapu je možno posunovat, přibližovat nebo oddalovat. Snadno a rychle zobrazíte každý detail mapy hřiště. Využijte všechny výhody spolupráce s operačním systémem Microsoft® Windows XP® s pokročilou grafikou a 32-bitovou architekturou. Grafické znázornění činnosti a provozních stavů jednotlivých ploch golfového hřiště, grafické monitorování průtokových stavů, možnost připojení četných čidel včetně čidla RainGauge funkce RainWatch™ - to vše, a mnoho dalších funkcí, patří do konfigurace systému Stratus™ II.

## Začněte bez čtení manuálu !

Funkce QuickStart™ Vás provede spuštěním a nastavením systému Stratus™ II snadno a rychle. QuickStart™ pomůže uživatelům -začátečnickům vytvořit první závlahové Programy i upravit nastavení podle Vašich představ – intuitivně a krok za krokem. Snadno nastavíte startovací a vypínací časy, doby zavlažování i specifické



požadavky podle místní podmínky na hřišti i podle specifík jednotlivých jamek. Programy a sekvence umožňují nastavit až 12 startovacích časů můžete připravit programy přesně podle Vašich požadavků a pro nejrůznější využití. Greeny, odpaliště, dopadové plochy na fervejích či vstupy na greeny – připravte si Programy pro všechny typy ploch a pro všechny provozní režimy včetně speciálních programů jako je splachování rosy nebo zchlazování greenů. Zohledněte vsakovací poměry i zastínění nebo oslunění jednotlivých ploch. Stratus™ II umožňuje nesčetné variace a zohlednění téměř nekonečné kombinace nejrůznějších vlivů.

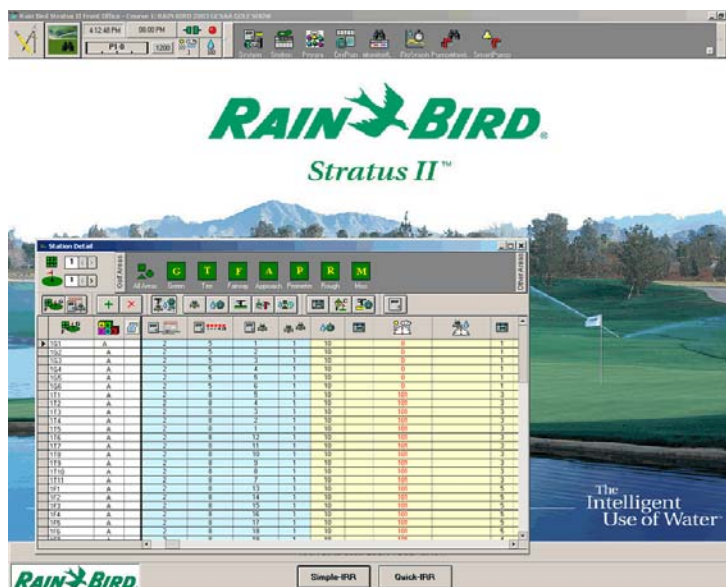
## Zvolte systém, který plně využijte.

Stratus™II disponuje mnoha funkcemi, které jsou k dispozici u nákladnějších systémů Nimbus™II nebo Cirrus™. Díky vyváženému programovému vybavení je však možno systém Stratus™II nabízet za velmi příznivou cenu. Snad proto systém Stratus™ II zvolila celé řada hřišť v České republice i na Slovensku.

## Jednoduché rozšiřování a aktualizace software (Up-grade)

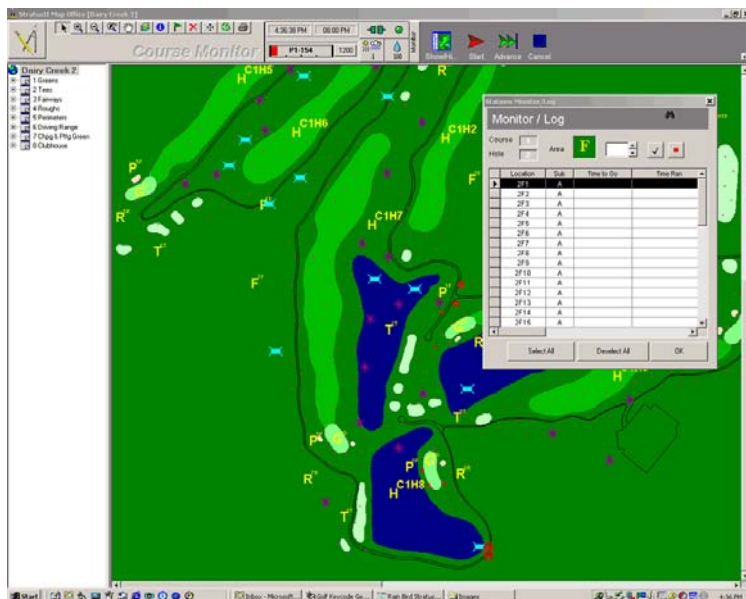
Všechny grafické ovládací systémy používají stejnou koncepci, programovou architekturu i obdobná hardwarová rozhraní. Proto je obrovskou výhodou všech dekodérových ovládacích systémů Rain Bird je jejich vzájemná kompatibilita. Ať už jde o grafické systémy jako je Stratus LT™, Nimbus II™ či Cirrus™ včetně typu MDC nebo naopak o dnes již téměř historické systémy Master Junior, Master 3 nebo mezistupeň SDC – všechny tyto systémy lze převést na nový, vyšší typ ovládacího systému pouze změnou ovládacího rozhraní (a to ne vždy) a aktualizací software popř. výměnou centrálního PC za modernější systém. Vše, co je instalováno na hřišti zůstává beze změny – ovládací kabely, dekodéry i elektroventily. Proto je up-grade systému jednoduchý a velmi rychlý. Pak již stačí se seznámit s novým ovládacím systémem Stratus™II a můžete začít zavlažovat !

**RainWatch™** Funkce RainWatch™ je nová patentovaná funkce (od verze 4.0.0), výjimečná zcela novým přístupem k monitorování přirozených srážek a k interaktivnímu ovlivňování probíhajících Zvlahových programů. Revoluční je rovněž způsob řešení reakcí systému na a ntežití a množství přirozených srážek v reálném čase. Inteligentní systém RainWatch™ umožňuje připojení a vyhodnocování až 4 nezávislých aktivních dešťoměrných senzorů RainGauge s možností nastavení reakce systému dle aktuálního stavu. V případě krátkodobých přeháněk nebo bouřek funkce RainWatch™ dočasně pozastaví probíhající zavlažování při současném měření skutečného množství spadlé srážkové vody. Jakmile přehánka nebo bouřka skončí, je zavlažování znovu obnoveno se zkrácením doby činnosti jednotlivých následujících sekcí o čas, který odpovídá naměřeným spadlým srážkám. Tím dochází k výrazným úsporám spotřeby vody i elektrické energie. V případě dlouhodobých srážek může být - dle nastavení - zavlažování úplně zrušeno na časové období definované uživatelem.



**Flo Graph™** umožňuje přehledné zvýraznění průtokové grafiky v reálném čase včetně informací o sekcích v provozu ve formě barevných přehledných grafů. Tato funkce monitoruje každou čerpací stanici popř. všechny stanice najednou. Máte tak snadno k dispozici informace o optimálním režimu čerpacích stanic.

**Flo-Manager®** — Tato patentovaná funkce vyrovnává hydraulické průtokové požadavky systému s kapacitními limity danými instalovanými trubními rozvody a kapacitou čerpací stanice. V součinnosti s funkcí SmartPump™ maximalizuje Flo-Manager® celkovou výkonnost systému, využívá optimálně kapacity trubních rozvodů i čerpací stanice. Přispívá tak ke snižování spotřeby vody, minimalizuje opotřebení celého systému a šetří elektrickou energii — den za dnem, rok za rokem.



**Minimum ET™** Další nová funkce Minimum ET™, která výrazně napomáhá optimálnímu růstu trávníků na exponovaných plochách golfových hřišť aplikací moderních způsobů vyhodnocování hodnot evapotranspirace (ET). S funkcí Minimum ET může greenkeeper definovat minimální prahovou hodnotu ET, která musí být splněna pro to, aby bylo spuštěno zavlažování. Minimální hodnoty ET mohou být definovány globálně tak, aby platily pro všechny Programy, nebo individuálně pro jednotlivých Programech. Vyhodnocování hodnoty ET tak může být velmi flexibilní.

**Cycle + Soak™** úzce spolupracuje s modulem Flo-Manager® a zvyšuje tak celkovou účinnost systému. Pomáhá regulovat aplikaci závlahových dávek na svazích, na plochách se zhoršenou vsakovací schopností a na těžkých např. jílovitých půdách. Cycle + Soak™ rozdělením závlahových dob podle vsakovacích schopností a vkládáním přestávek na vsakování optimálně využívá aplikovanou vodu, omezuje nebezpečí eroze a snižuje povrchový odtok, který by jinak odvedl nevyužitou vodu pryč bez užitku.

**Water Budget™** - díky této jednoduché, ale velmi užitečné funkci lze velmi snadno a rychle měnit najednou procentuálně doby zavlažování pro všechny sekce. Lze tak jednoduše rychle reagovat na např. měnící se počasí. Navíc, funkci Water Budget lze nastavovat ve třech úrovních – pro celý systém, pro každý Program jednotlivě a dokonce i pro každou jednotlivou Sekvenci. Díky velmi snadnému nastavování v rozmezí 0 – 300% většina greenkeeperů daleko více se systémem opravdu pracuje a optimalizuje tak množství dodané vody a samozřejmě snižuje spotřebu a provozní náklady.

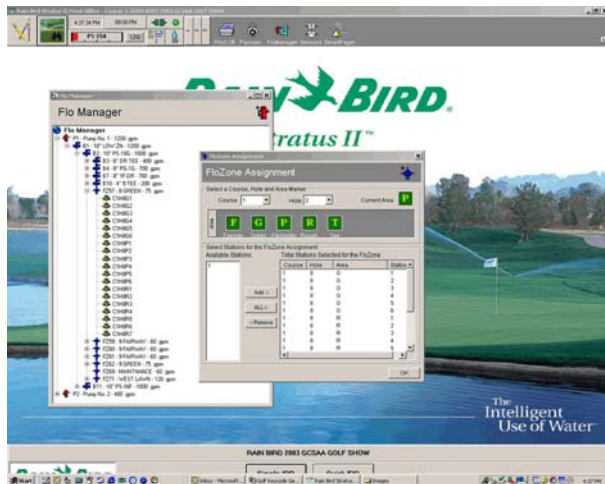


**Smart Pump™ a Pump Manager™** Doplnkové softwarové moduly Smart Pump™ a PumpManager™ (je třeba je objednat zvlášť) od firmy Rain Bird softwarově propojuje Rain Bird čerpací stanice s centrálním ovládacím systémem. Umožňuje tak jejich vzájemnou komunikaci a optimalizaci zavlažovacích cyklů v reálném čase. Software Smart Pump™ má rovněž schopnost monitorovat změny kapacity čerpací stanice a reagovat na ně. Pokud dojde ke zvýšení nebo snížení kapacity čerpací stanice v závislosti na provozních režimech systému, SmartPump™ upraví odpovídajícím způsobem probíhající zavlažovací Programy. Výsledkem je pak plynulejší a rychlejší průběh zavlažovacích Programů a samozřejmě efektivnější provoz celého systému.

## Dálkové ovládání systému

S použitím dálkového ovládání FREEDOM™ firmy Rain Bird můžete ovládat centrální ovládací systém Stratus™II z libovolného místa na hřišti. Navíc, pomocí modulu FREEDOM-Pad lze Stratus™II ovládat z mapového grafického prostředí přenosného palmtopu PDA přímo z auta nebo golfového vozíku. K dispozici pak máte

veškerou paletu funkcí Stratus™II přímo u sebe. A pro ekonomická řešení je zde možnost dálkového ovládání pomocí přenosné klávesnice FT-210. Můžete si pak jakoukoliv sekce nebo sekce zapnout či vypnout z přímo plochy hřiště, přitom ovládání je velmi rychlé a snadné.



### Vysoká úroveň monitorování

Díky všem nově integrovaným funkcím systému Stratus™II je snadné mít komplexní přehled o detailním stavu systému a jeho všech provozních režimech. Většina funkcí je identická s dalšími sofistikovanými systémy Cirrus™, Nimbus™II i Stratus™ LT.

**PrintOffice™** vám umožní zobrazit a následně vytisknout snad jakoukoliv informaci o systému, programech, sekcích i postřikovačích. Umožňuje také dlouhodobě sledovat spotřebu vody třeba na greenech nebo na odpalištích či podle jamek. A samozřejmě i

pro celé hřiště. Den za dnem, týden po týdnu – zkrátka po celou sezónu. Máte tak přesný přehled o účinnosti celého systému i spotřebě vody, členěné dle nejrůznějších kritérií.

### Závlahové Programy – vytvoříte je během několika vteřin !

**QuickIRR™** vám umožní velmi rychle a téměř okamžitě vytvářet závlahové Programy dle Vašich požadavků. Tato funkce, standardní pro všechny grafické ovládací systémy Rain Bird®, je v systému Stratus™II rozšířena o možnost vícenásobného programování až 27 jamek. Stačí zvolit číslo hřiště, číslo jamky, typ plochy a dobu zavlažování a Stratus™II již dokončí zbývající. Vytvoření Programu je pak opravdu otázkou chvilky.

### Jazyková kompatibilita – univerzální software pro všechny greenkeepery

Všechny grafické ovládací systémy Rain Bird® nabízí celou řadu jazykových mutací – samozřejmě včetně češtiny. Angličtina, němčina, francouština či španělština – celkem 10 jazykových mutací lze nastavit během několika vteřin. Poměrně důležitá funkce, když uvážíme kolik anglicky či německy hovořících greenkeeperů pracuje v současnosti na našich hřištích.

