

MODELY

7101-BSP	Přímý ventil, 1" BSP vnitřní závit
7101-J-BSP	Přímý ventil, 1" BSP vnitřní závit, Jar Top
7115-BSP	Přímý/úhlový ventil, 1 1/2" BSP vnitřní závit
7102-BSP	Přímý/úhlový ventil, 2" BSP vnitřní závit

5
LET
ZÁRUKA



Ventily 1" mají vyjímatelnou kovovou jehlu sloužící jako externí přepouštěcí obtok pro snadné čištění prostoru membrány a manuální spuštění ventilu.



7101 - BSP



MANUÁLNÍ EXTERNÍ PŘEPOUŠTĚNÍ

Ventily 1", 1 1/2" a 2" umožňují díky vyjímatelné kovové jehle manuálního externího přepouštění snadno čistit prostor membrány a spouštět/vypínat ventil manuálně. Start systému je tak rychlý a snadný.

VLASTNOSTI / PŘEDNOSTI – VENTILY ŘADY PRO 150

- Odolná konstrukce z rázuvzdorného PVC s UV inhibitory, korozivzdorné materiály – prodloužená životnost ventilu.
- Závitové spojení víka Jar-Top – umožňuje rychlou demontáž a snadný přístup k ventilu bez nutnosti demontáže ventilu.
- Zajišťovací matice ventilu z nylonu se skelnými vlákny – zvýšená odolnost víka ventilu Jar Top.
- Manuální externí šroub obtoku s vyjímatelnou jehlou – snadné čištění ventilu.
- Manuální externí šroub obtoku – snadné manuální spuštění ventilu při startu systému.
- Manuální interní obtok pod solenoidem – manuální spuštění ventilu bez úniku vody do šachty.
- Dvojitá konfigurace ventilu – snadná konverze přímého ventilu na ventil úhlový (pro 1 1/2" a 2" modely).
- Zapouzdřené jádro solenoidu – snadná demontáž cívky bez nebezpečí vypadnutí vnitřních součástí solenoidu do šachty.
- Vysoce odolný materiál membrány SantoPrene – unikátní konstrukce zvyšuje životnost membrány.
- 5 let záruka.

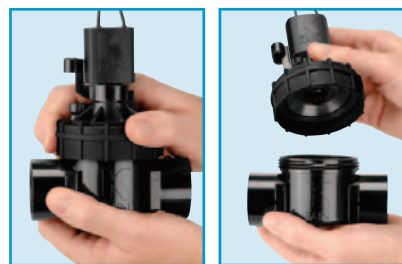
ELEKTROVENTILY ŘADY PRO 150

Elektroventily K-Rain řady Pro 150 jsou profesionální výrobky s řadou užitečných vlastností a funkčních předností.

Model 7101-J Jar-Top poskytuje velmi snadný přístup k vnitřním komponentům ventilu bez nutnosti demontáže ventilu ze systému.



7101-J - BSP



DEMONTÁŽ BEZ NÁSTROJŮ

Šroubovací víka K-Rain Jar-Top umožňují rychlou a snadnou údržbu ventilu.

JAK OBJEDNÁVAT

7101 - BSP

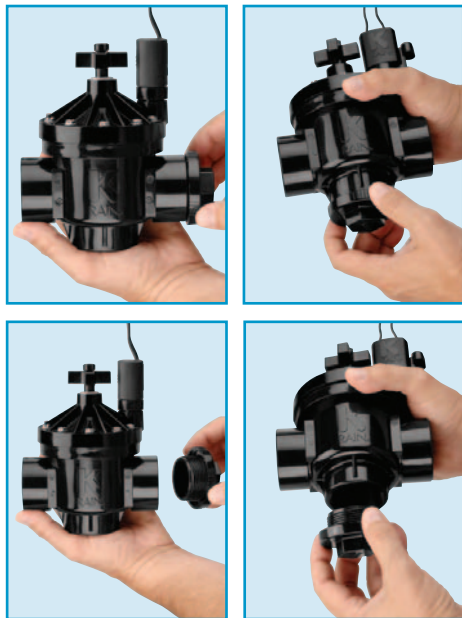
ZÁVIT 1"

Číslo výrobku

Rozměr

FLEXIBILITA PŘI INSTALACI

Díky vyjímatelné zátce a dvojici vstupních otvorů lze snadno a rychle změnit konfiguraci ventilu z přímého na úhlový a naopak.



7102 - BSP

7115 - BSP



TECHNICKÉ SPECIFIKACE 1" (7101 A 7101-J)

Provozní parametry

- Tlakové rozpětí: 0,7 – 10,3 baru.
- Průtokové rozpětí: 1,13 – 6,81 m³/h.

Elektrická specifikace

- Standardní solenoid: 24 VAC 50/60 Hz
- Spínací proud: 0,40 A
- Pracovní proud: 0,20 A

PRO 150 – 1" ventil, model 7101-BSP

- Rozměry: Výška: 133 mm, Šířka: 79 mm, Délka: 127 mm

PRO 150 – 1" ventil JAR TOP model 7101-J-BSP

- Rozměry: Výška: 133 mm, Šířka: 76 mm, Délka: 111 mm

TECHNICKÉ SPECIFIKACE 1.1/2" A 2" (7115 A 7102)

Provozní parametry

- Tlakové rozpětí: 1,3 – 10,3 baru.
- Průtokové rozpětí: 4,50 – 27,25 m³/h.

Elektrická specifikace

- Standardní solenoid: 24 VAC 50/60 Hz
- Spínací proud: 0,40 A
- Pracovní proud: 0,20 A

PRO 150 – 1 1/2" ventil, model 7115-BSP

- Rozměry: Výška: 203 mm, Šířka: 108 mm, Délka: 139 mm

PRO 150 – 2" ventil, model 7102-BSP

- Rozměry: Výška: 225 mm, Šířka: 124 mm, Délka: 160 mm

TLAKOVÉ ZTRÁTY

7101 PRO 150 1" (7101 - BSP)

PRŮTOK (m ³ /h)	1,13	2,27	3,40	4,54	6,81
ZTRÁTA (bary)	0,19	0,14	0,12	0,20	0,34

7101-J PRO 150 1" JAR-TOP (7101 - J - BSP)

PRŮTOK (m ³ /h)	1,13	2,27	3,40	4,54	6,8
ZTRÁTA (bary)	0,22	0,26	0,19	0,22	0,42

TLAKOVÉ ROZPĚTÍ: baru

TLAKOVÉ ZTRÁTY

7115 PRO 150 – 1 1/2" (7115 - BSP)

PRŮTOK (m ³ /h)	4,54	6,81	9,08	11,36	13,63	18,17
ZTRÁTA (bary)	PRÍMÝ 0,21	0,18	0,16	0,20	0,28	0,38
	ÚHLOVÝ 0,19	0,15	0,13	0,15	0,21	0,30

7102 PRO 150 – 2" (7102 - BSP)

PRŮTOK (m ³ /h)	4,54	6,81	9,08	11,36	13,63	18,17	22,71	27,25
ZTRÁTA (bary)	PRÍMÝ 0,14	0,13	0,12	0,10	0,11	0,20	0,33	0,43
	ÚHLOVÝ 0,13	0,13	0,12	0,10	0,10	0,14	0,22	0,32

TLAKOVÉ ROZPĚTÍ: 0,7 - 10,3 baru

